

標的物地址	桃園市中山東路21、29號
施作項目	復電及簡易裝修工程



照片1：舊木作椅子及單面牆板拆除



照片2：舊木作椅子及單面牆板拆除



照片3：舊木作椅子及單面牆板拆除



照片4：舊木作椅子拆除及壁紙撕除



照片5：單面牆板拆除並保留消防設備



照片6：單面牆板拆除



照片7：單面牆板拆除並保留消防設備



照片8：舊廚房拆除

標的物地址	桃園市中山東路21、29號
施作項目	復電及簡易裝修工程



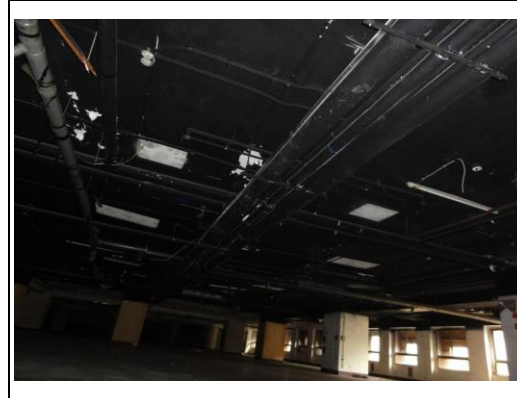
照片1：空調送風機拆除(180*80*25cm)



照片2：空調送風機拆除共28台



照片3：空調送風機拆除共28台



照片4：舊有冰水管路系統拆除



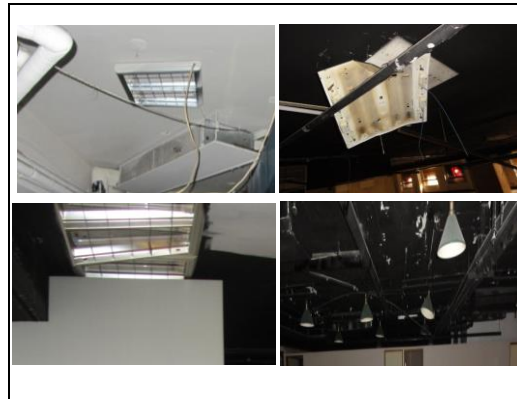
照片5：舊有冰水管路系統拆除



照片6：舊有冰水管路系統拆除



照片7：空調送風機拆除(180*80*25cm)



照片8：諸多舊燈具拆除

標的物地址	桃園市中山東路21、29號
施作項目	復電及簡易裝修工程



照片1：風管等全部拆除



照片2：風管等全部拆除



照片3：天花板舊燈具及不明管路全拆除



照片4：拆除與整理



照片5：雙面防火牆板拆除(圓柱保留) - 全景



照片6：防火牆板拆除(圓柱保留)-左、中、右面



照片7：雙面牆板及玻璃隔屏、門片拆除



照片8：雙面牆板及玻璃隔屏、門片拆除

標的物地址	桃園市中山東路21、29號
施作項目	復電及簡易裝修工程



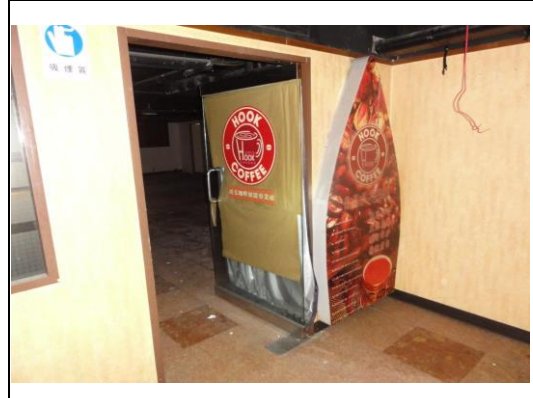
照片1：雙面牆板及玻璃隔屏全部拆除



照片2：雙面牆板及玻璃隔屏全部拆除



照片3：雙面牆板及玻璃隔屏全部拆除



照片4：雙面牆板及玻璃隔屏全部拆除



照片5：雙面牆板及玻璃隔屏全部拆除



照片6：雙面牆板及玻璃隔屏全部拆除



照片7：窗戶室外外部木作裝飾板拆除



照片8：窗戶室外外部木作裝飾板拆除及吊車作業

標的物地址	桃園市中山東路21、29號
施作項目	復電及簡易裝修工程



照片1：木作雙開搖擺門拆除(阻礙後逃生門)



照片2：男廁損壞門片拆除



照片3：女廁損壞門片拆除



照片4：廚房破損門片拆除



照片5：小型隔間拆除



照片6：男廁輕鋼架天花板拆除



照片7：男廁壁面舊燈具拆除



照片8：女廁馬桶拆除及抽風機拆除

標的物地址	桃園市中山東路21、29號
施作項目	復電及簡易裝修工程



照片1：女廁壁面裝飾磁磚拆除



照片2：舊廚房木吊櫃拆除



照片3：舊廚房地板管線整理拆除



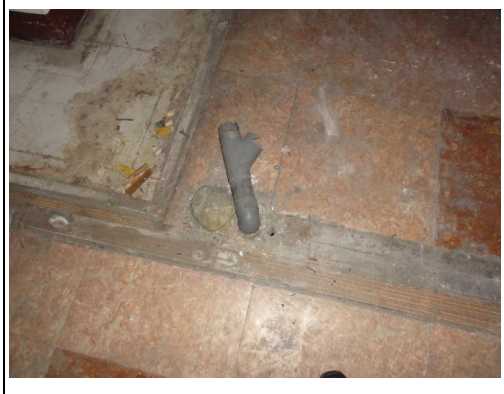
照片4：舊廚房零散管線整理拆除



照片5：木吊櫃、海報、裝飾物等拆除



照片6：管道間旁咖啡招牌拆除



照片7：入門口右方地板1" PVC管整理



照片8：入門口右方地板2" PVC管整理

標的物地址	桃園市中山東路21、29號
施作項目	復電及簡易裝修工程



照片1：天花板4" PVC通風管路拆除



照片2：天花板4" PVC通風管路拆除



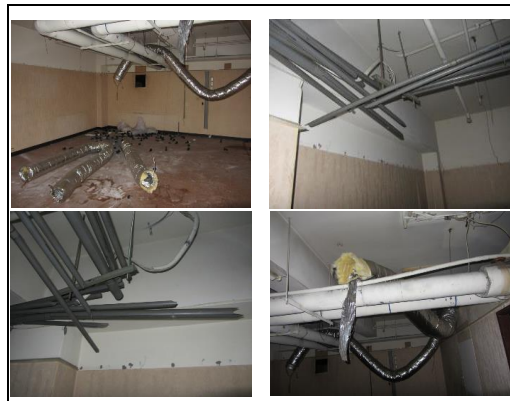
照片1：天花板4" PVC通風管路拆除



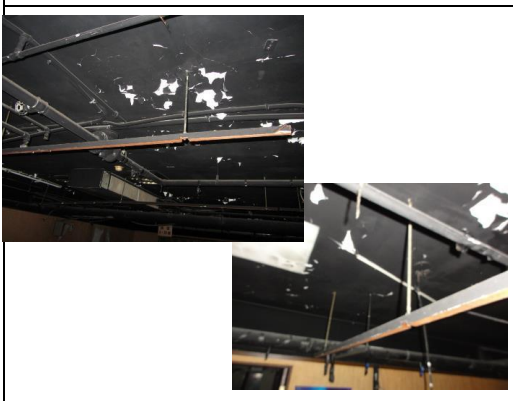
照片2：天花板多處零散之空置及破損電管



照片3：天花板多處零散之空置及破損電管



照片4：天花板多處零散之空置及破損電管



照片7：天花板多處零散之木架、管線架



照片8：壁紙撕除表面層、牆上零星附著物拆除

標的物地址	桃園市中山東路21、29號
施作項目	復電及簡易裝修工程



照片1：天花板上固定不良輕隔間鋼架拆除



照片2：天花板上圓形造型天花板拆除



照片3：柱體造型裝飾牆拆除



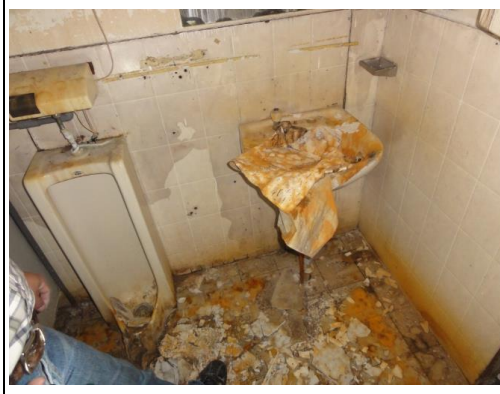
照片4：天花板舊漆剝落處鏟除



照片5：天花板舊漆剝落處鏟除



照片6：電梯口地磚部分拆除



照片7：男廁汙物清除

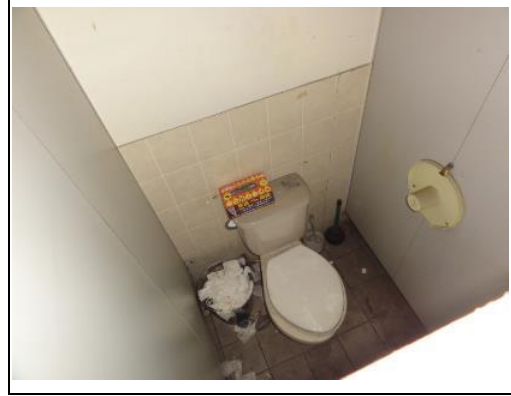


照片8：男廁汙物清除

標的物地址	桃園市中山東路21、29號
施作項目	復電及簡易裝修工程



照片1：男廁間左壁板拆除及汙物清理



照片2：女廁草紙架拆除及汙物清理



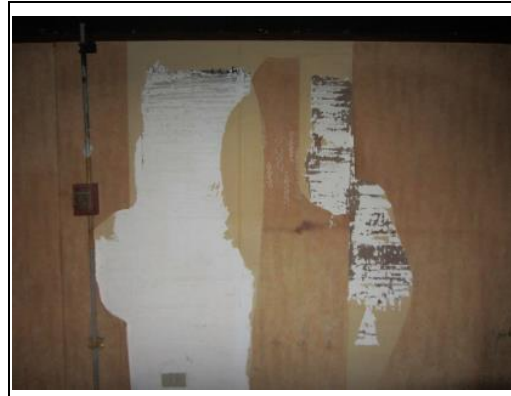
照片3：女廁清理清潔



照片4：女廁汙物清除



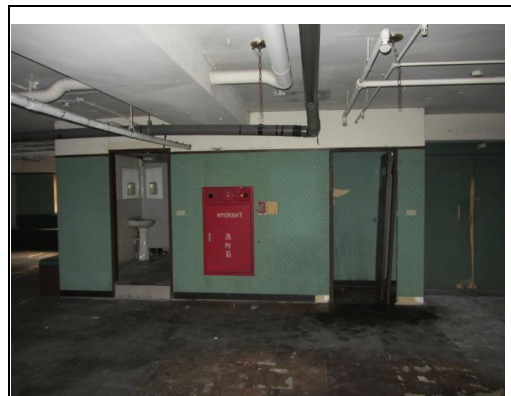
照片5：壁紙撕除及底紙去膠處理



照片6：壁紙撕除及底紙去膠處理



照片7：壁紙撕除及底紙去膠處理



照片8：壁紙撕除及底紙去膠處理

標的物地址	桃園市中山東路21、29號
施作項目	復電及簡易裝修工程



照片1：壁紙拆除及底紙去膠處理



照片2：壁紙拆除及底紙去膠處理



照片3：壁紙拆除及底紙去膠處理



照片4：壁紙拆除及底紙去膠處理



照片5：男廁拆除槍網架後安裝燈具



照片6：女廁拆除舊燈具後安裝新燈具



照片7：受電室現各戶電錶箱



照片8：本戶無電錶申請待辦復電、拉主幹線等

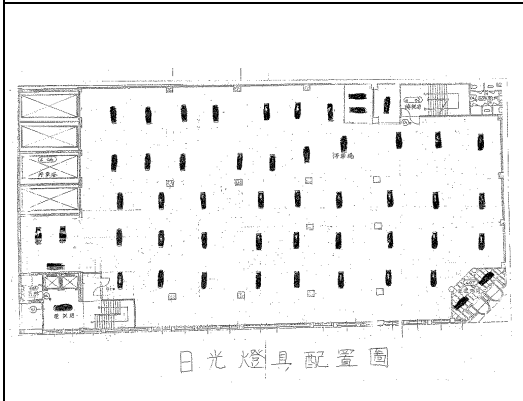
標的物地址	桃園市中山東路21、29號
施作項目	復電及簡易裝修工程



照片1：室內電氣開關箱毀損進行整復



照片2：無110V變壓器規劃設置新品



照片3：日光燈具配置圖(規劃裝設52盞)



照片4：電梯口舊燈具拆除與移位及新設燈具



照片5：廁所後方開關箱整理與線路調整



照片6：開關箱上方雜亂整理



照片7：室內粉刷



照片8：室內粉刷

標的物地址	桃園市中山東路21、29號
施作項目	復電及簡易裝修工程



照片1：室內粉刷



照片2：室內粉刷及補土與砂磨作業



照片3：消防管線中繼與末段設備遮蔽防護



照片4：廁所門框油漆



照片5：4樓樓梯間踢腳板粉刷



照片6：4樓樓梯間待粉刷



照片7：地板破口鐵工焊接補平

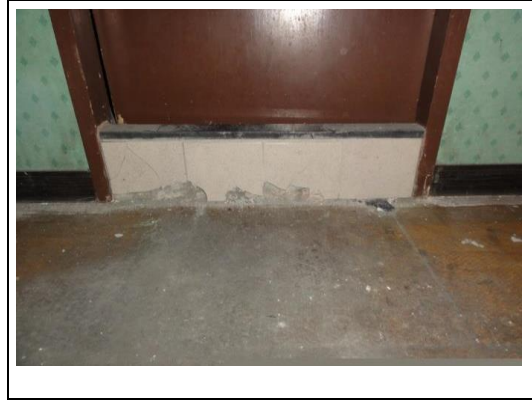


照片8：廁所門片安裝

標的物地址	桃園市中山東路21、29號
施作項目	復電及簡易裝修工程



照片1：男廁所門框修理固定



照片2：女廁所門口下緣破損磁磚修理



照片3：電梯口部份貼磚



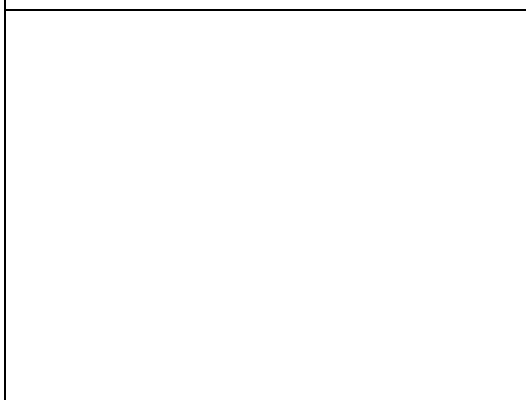
照片4：末端置物間缺鋁窗



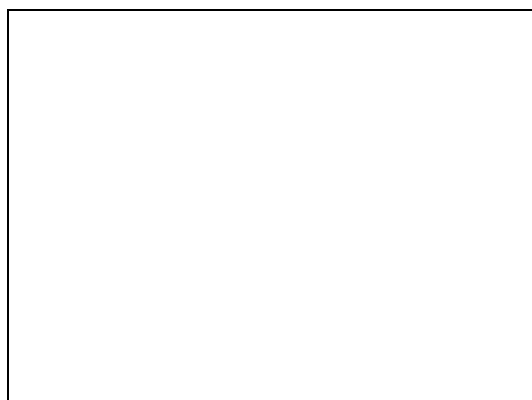
照片5：鐵捲門及馬達規劃復用



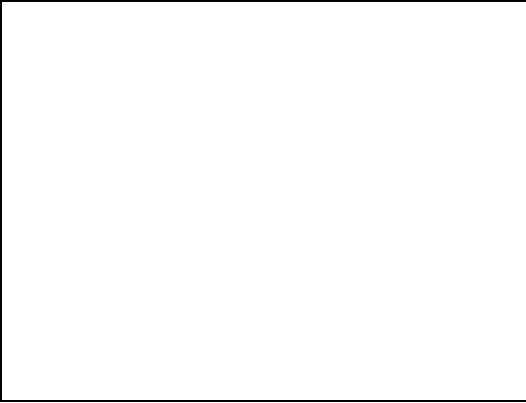
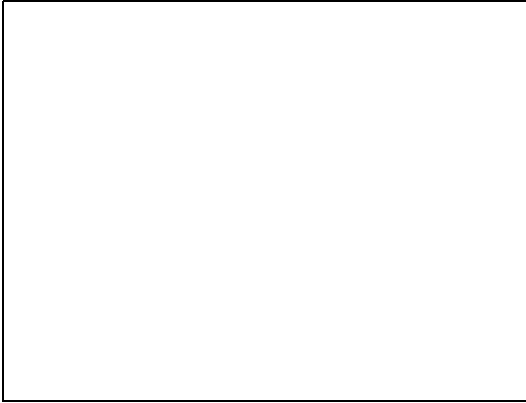
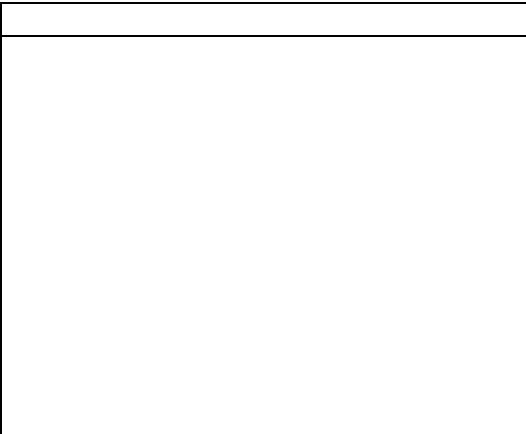
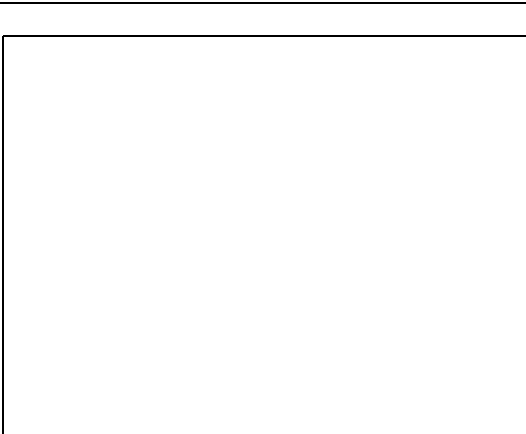
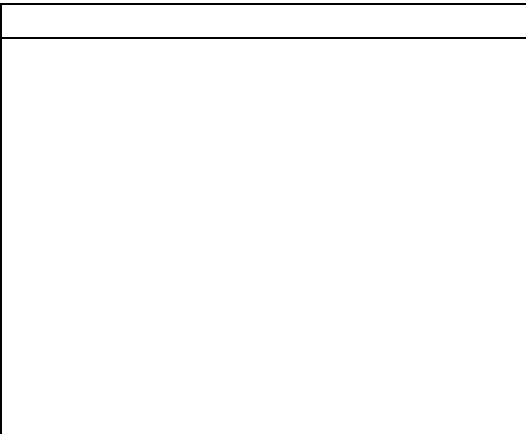
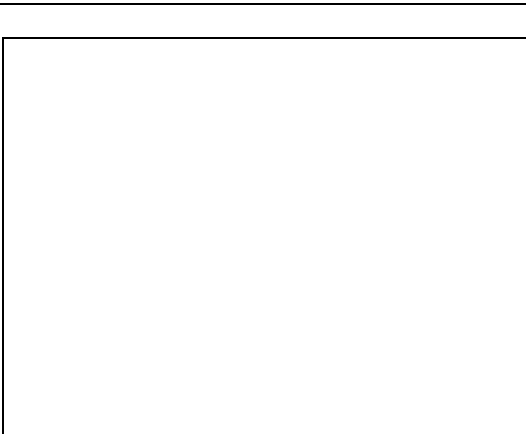
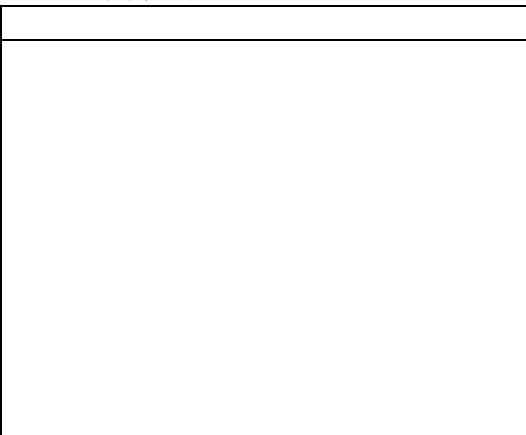
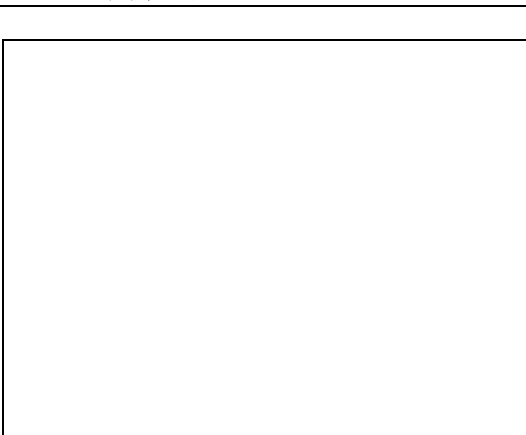
照片6：舊有冷卻水塔分解運棄



照片7：



照片8：

標的物地址	桃園市中山東路21、29號
施作項目	復電及簡易裝修工程
	
照片1：室內粉刷	照片2：室內粉刷及補土與砂磨作業
	
照片3：消防管線中繼與末段設備遮蔽防護	照片4：廁所門框油漆
	
照片5：4樓樓梯間踢腳板粉刷	照片6：4樓樓梯間待粉刷
	
照片7：地板破口鐵工焊接補平	照片8：廁所門片安裝